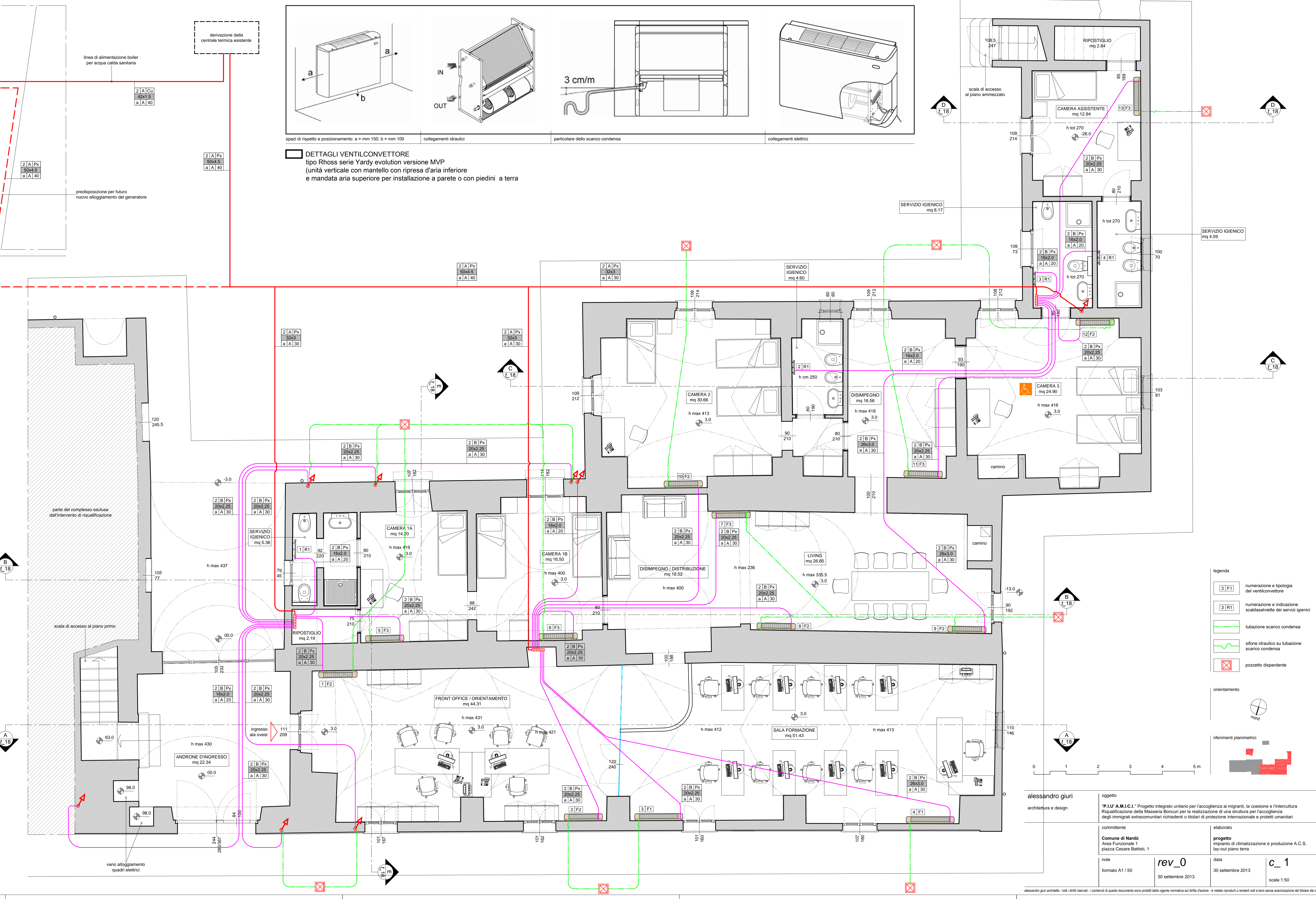


**DETTAGLI VENTILCONVETTORE**  
 tipo Rhoss serie Yandy evolution versione MVP  
 unità verticale con mantello con ripresa d'aria inferiore  
 e mandata aria superiore per installazione a parete o con piedini a terra

- LEGENDA VENTILCONVETTORI**
- F1** FAN COIL CON MOBILETTO PER INSTALLAZIONE A PAVIMENTO  
 Pot. max. = 4.48 kW (T in 7 °C, out 12 °C, T aria = 27°C to -19 bu, vel. media)  
 Ventilatore a tre velocità  
 Livello pressione sonora max. 44 dBA (alla media velocità)  
 Alim. 230 V - 50 - Corrente a bordo
  - F2** FAN COIL CON MOBILETTO PER INSTALLAZIONE A PAVIMENTO  
 Pot. max. = 3.28 kW (T in 7 °C, out 12 °C, T aria = 27°C to -19 bu, vel. media)  
 Ventilatore a tre velocità  
 Livello pressione sonora max. 41 dBA (alla media velocità)  
 Alim. 230 V - 50 - Corrente a bordo
  - F3** FAN COIL CON MOBILETTO PER INSTALLAZIONE A PAVIMENTO  
 Pot. max. = 2.28 kW (T in 7 °C, out 12 °C, T aria = 27°C to -19 bu, vel. media)  
 Ventilatore a tre velocità  
 Livello pressione sonora max. 32 dBA (alla media velocità)  
 Alim. 230 V - 50 - Corrente a bordo
  - R1** RADIAZIONE SCALDASALVETTE  
 h max. di acqua circolante  
 Pot. max. = 800 W (delta T = 30 °C)

- CHIAVE INDICAZIONI TUBAZIONI**
- |                           |         |   |    |
|---------------------------|---------|---|----|
| Numero tubi               | 2       | B | Px |
| Spiega (vedi descrizione) | 20x2,25 |   |    |
| Spiega (vedi descrizione) |         | a | A  |
| Spiega (vedi descrizione) |         |   | 30 |

- TIPICI DI POSA**
- A** Tubazione posata intesa alla profondità min. di cm 60 dalla generatrice superiore, entro scavo a sezione rettangolare approntata, affilata su lato di salita dello spessore min. di cm 10, ripulita con sabbia, protetta con malta e in cemento.
  - B** Tubazione posata a parete entro tracce approntate realizzate e successivamente richiuse con malta cementizia, e a pavimento, avvolte nel massetto cementizio successivamente realizzato.
- TUBAZIONE: spiega**
- Px** Tubazione multistrato multimediate, PE-AL-PE, prodotto in conformità alla UNI 10824-1, classe 1, tipo A. Finitura in base di metallo. Giunzione tipo pressfitting con appontamento in ottone stagnato e sigillato con EPDM o similare. PE 30 alla estremità. Giunzione in ottone di tipo PPS 005 O-Ring in EPDM. Pressione di esercizio 10 bar, temperatura di esercizio 0 - 70 °C. Prodotto da Ditta in possesso di Certificazione di Qualità Approvata in conformità alla norma ISO 9001:2000. Rf. to commerciale Gabetti serie Macia. Indicazione: D esterno e Spessore.
- REVESTIMENTO spiega**
- A** Rivestimento in dotazione alla gamma Solatex, con funzione di barriera al vapore, costituito da pellicola esterna in materiale elastico.
- ISOLAMENTO spiega**
- A** Isolamento in elastomero espanso a base di gomma sintetica, a celle chiuse dotate per tutto il spessore di particelle di vetro. Temperatura di esercizio: 02 - 100 °C. Conduttività termica: 0,033 W/mK con T = 1 °C. Estrazione di vapore: 0,0001 g/m<sup>2</sup>h. Classe di reazione al fuoco: F1. Rivestimento autoadesivo sensibile alla pressione a base di arido modificato con struttura a maglia, capace con l'uso di guarnizioni. In caso di bisogno di essere sigillato, usare: mastice isolante, sigillanti prodotti dalla stessa ditta costruttrice. In conformità alla direttiva della stessa. Prodotto da Ditta in possesso di Certificazione di Qualità Approvata in conformità alla norma ISO 9001:2000. Rf. to commerciale Armaflex serie AF-Durmax.



**Legenda**

- F1/F2/F3** numerazione e tipologia del ventilconvettore
- R1** numerazione e indicazione scaldasalvietta da servizi igienici
- Linea verde** tubazione scarico condensati
- Linea magenta** allineamento tubazione scarico condensati
- Quadrato rosso** pannello di servizio

**orientamento**

**referimenti planimetrici**

**alejandro giuni**  
 architetto e design

**oggetti:**  
 "P.L.P.A.M.I.C.I." Progetto integrato urbano per l'accoglienza ai migranti. In occasione e l'interlocutore Regionalizzazione della Massima Boricchi per la realizzazione di una struttura per l'accoglienza degli immigrati extracomunitari residenti in attesa di protezione internazionale e permessi umanitari.

**comune:**  
 Comune di Nardo  
 Area Funzionale 1  
 piazza Cesare Battisti, 1

**data:**  
 30 settembre 2013

**rev\_0**  
 30 settembre 2013

**c\_1**  
 scala 1:50